

Konventionella brandlarmcentraler passar till:

Byggnader:

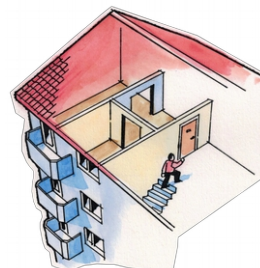
- Bostäder
- Kontorslokaler
- Mindre hotell
- Bostadsrätter
- Daghem
- Butiker

Generella egenskaper:

- 1 zon max 32 detektorer
- Övervakning av detektorer och zon
- Inga adresser på detektorerna
- Balanserade zoner

Enkelt gränssnitt:

- Mycket användarvänlig



Centraler:

IMC-ME:

Egenskaper för IMC-ME central, (delvis iht EN54):

- Användarvänlig och enkel att komma i gång med.
- 2 zoner 9/12V, balanserat och övervakat iht EN54:
 - max 8 detektorer per zon.
 - max 16 sirener anslutna (integrerat i 500-IDx)
- Har larmrelä No/Nc/Com
- Har OC utgång (läggs till 0V vid larm)
- Egen «Avställnings siren knapp»
- Ansluts till 230 VAC, levereras komplett m/backupbatteri
- Kan användas mot detektorer:
 - 500-IDx serien, (4-tråds system, välj vilka sirener)
 - Chor-E (2-tråds system, «piper en piper alla»)
- Egna +/- 12VDC byglar



IMC-ME, b=10, l=15, h=4



Chor-E,

EL-Nummer:

IMC-ME	elnr 6300488
500-IDI	elnr 6300494
500-IDO	elnr 6300489
500-IDT	elnr 6300960
500-IDOT	elnr 6300691
500-Re	elnr 6300596
Chor-E	elnr 6300486



Branddetektor 500-IDx m/integrerad siren
(x=O, I, T, OT, Re)
O: Optisk, I: jonisk, T: Termisk, Re: reläsockel
OT: Multikriterie optisk/termisk

IFP-2.32:

Egenskaper till IFP-2.32 central, (EN54):

- Användarvänlig och enkel att komma i gång med.
- 2 zoner 9/12V, balanserat och övervakat EN54:
 - max 32 detektorer per zon (500-IDx serie)
 - max 23 sirener anslutna (integrerat i 500-IDx)
 - max 32 noder (centraler) i ett system
- Har larmrelä och felrelä No/Nc/Com
- Har OCA/OCB utgång (läggs till 0V vid larm)
- Egen «Avställnings sirene knapp»
- Ansluts till 230 VAC/15VAC/24VDC
- Backupbatteri 1 stk 12V/0,8Ah (tillbehör)
- Kan användas mot detektorer:
 - 500-IDx serien, (4-tråds system, välj vilka sirener)
 - Chor-E (2-tråds system, «piper en piper alla»)



IFP-2.32, b=20, l=20, h=4



Chor-E,

EL-Nummer:

IFP-2.32	elnr 6300694
Batteri	elnr
500-IDI	elnr 6300494
500-IDO	elnr 6300488
500-IDT	elnr 6300593
500-IDOT	elnr 6300593
500-Re	elnr 6300596
Chor-E	elnr 6300486



Branddetektor 500-IDx: (x=O, I, T, OT, Re)
O: Optisk, I: Ionisk, T: Termisk, Re: reläsockel
OT: Multikriterie optisk/termisk

Vad händer idag när det brinner och varför:

Över 50% av bränder startar i elektrisk utrustning eller anläggningar. Idag har vi mycket brandfarliga produkter såsom nylon, fleece mm. Detta har gjort att ett hus övertänt på 5 minuter idag till 20 minuter i gamla dagar. Du har i dag under 2 minuter på dig att rädda dig och din familj ut från din fastighet. Snabb upptäckt är därför viktigare än någonsin.

Optisk detektering:

- Bäst mot pyrande bränder och synlig rök
- Stabil mot rök och varm / fuktig luft från badrum.
- Rekommenderad placering:
 - I korridor och sovrum
 - Kök om det är väl ventilerat
 - påverkas i hög grad av slitage (bytt vid behov)
 - Om många falsklarm, byt till värmedetektor.

Jonisk detektering:

- Bäst mot snabbväxande bränder
- Flamm-bränder med lite rök (t.ex.. Nylon / fleece)
- Brand i elektriska produkter och anläggningar
- Rekommenderad placering: - vid TV-rum / uppehållsrum – vid förväntade lågor. - Tvättrum / tekniska rum – Om många falsklarm, byt till optiskdetektor